

Le Convenzioni Grafiche Fondamentali per il disegno dell'architettura

Arch. Saverio Silli

Con il termine "linguaggio architettonico" si indicano tutti gli elementi che costituiscono il sistema di comunicazione dell'architettura. Il più importante è la "scrittura" cioè il disegno tecnico, che, per essere capito da chiunque, deve rispettare alcune "regole grammaticali" dette "Convenzioni Grafiche".

———— Tutti gli elementi che intersecano il piano di sezione vanno disegnati con uno spessore forte di circa 0.4mm.

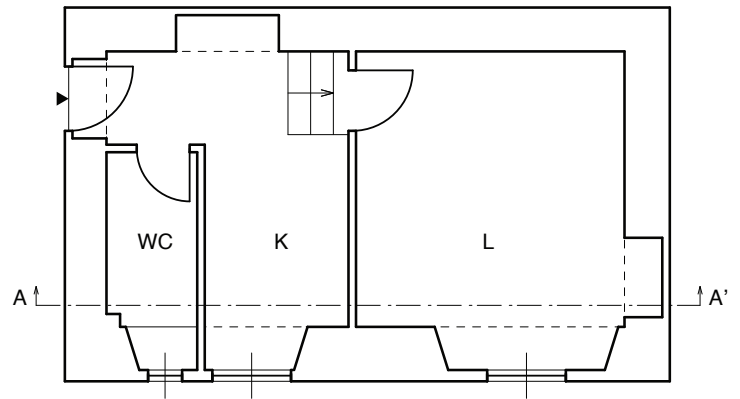
———— Gli elementi che sono oltre o sotto il piano di sezione e sono in vista vanno disegnati con uno spessore medio di circa 0,2mm.

- - - - - Gli elementi che sono dietro o sopra il piano di sezione e non sono quindi in vista, vanno disegnati con uno spessore medio di circa 0,2mm e con linee tratteggiate.

- · - · - I tratti simbolici sono disegnati con uno spessore leggero di circa 0,1mm e principalmente con linee tratto-punto.

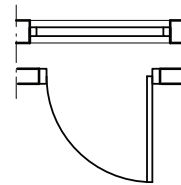
A ↑ ↑ A'
- - - - - Le sezioni si identificano con una doppia lettera maiuscola e si indicano in pianta con una linea tratto-punto. Ogni estremo ha una freccia per indicare il verso della sezione.

si no
Le aree sezionate (ad esempio i muri) sono sempre poligonali chiuse che non si intersecano mai fra loro. Possono fare eccezione le sezioni di pilastri e le travi.

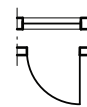


Pianta, scala 1:100

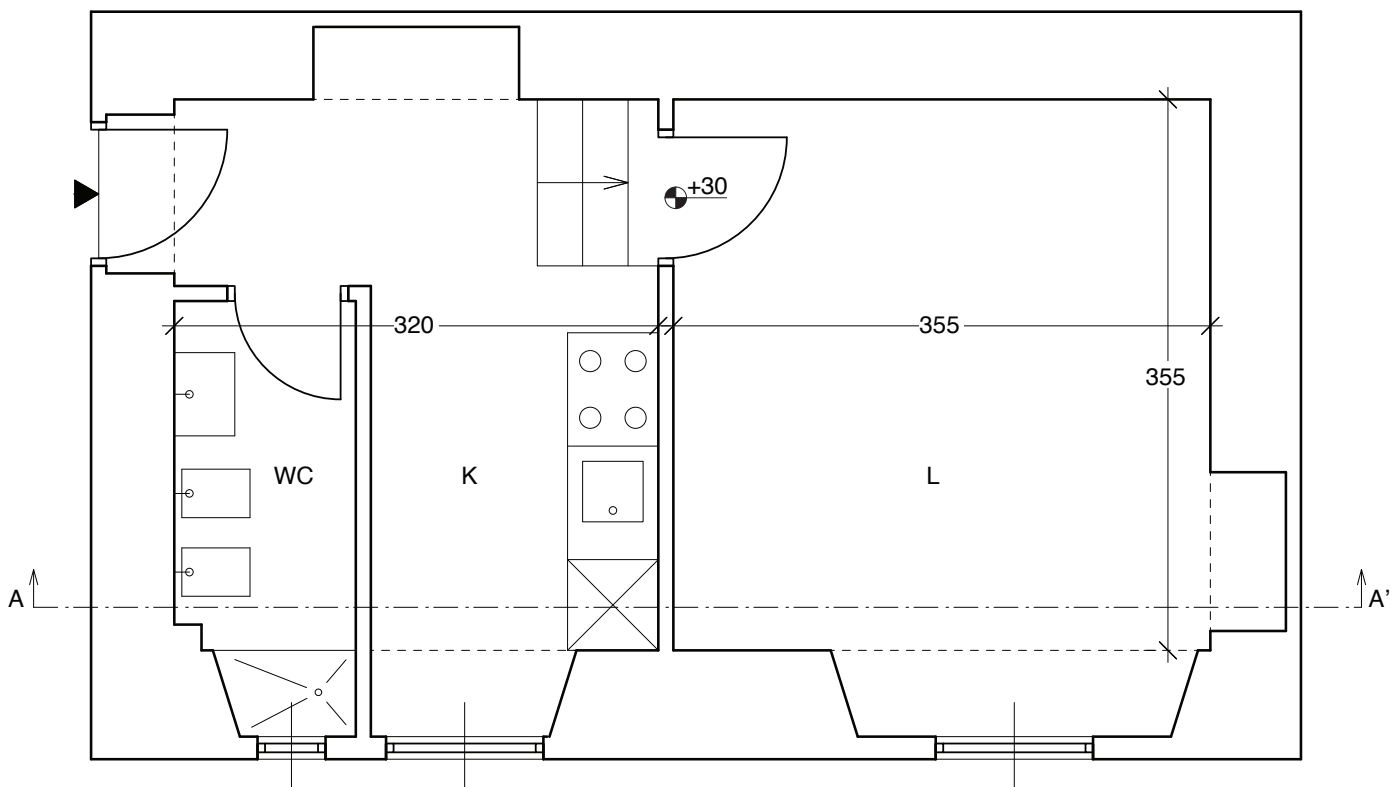
Al variare della scala di rappresentazione varia la quantità di informazioni presenti nel disegno che dovrà essere più o meno sintetico per mantenere una leggibilità ottimale.



Alla scala 1:50 si disegnano porte e infissi con il loro vero spessore usando una doppia linea e sono presenti i telai. Si possono inserire i sanitari e gli arredi della cucina e le quote.



Alla scala 1:100 non si disegnano gli arredi e si inseriscono solo le quote principali. Porte e finestre si disegnano con una tratto simbolico singolo, senza telai. Si omette il tratteggio dell'architrave (eccetto porte ad arco).



Pianta, scala 1:50



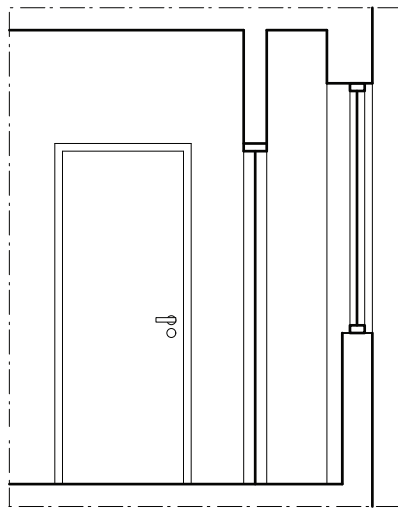
Sezione AA', scala 1:100

Le convenzioni generali già esaminate valgono sia per le piante che per le sezioni.

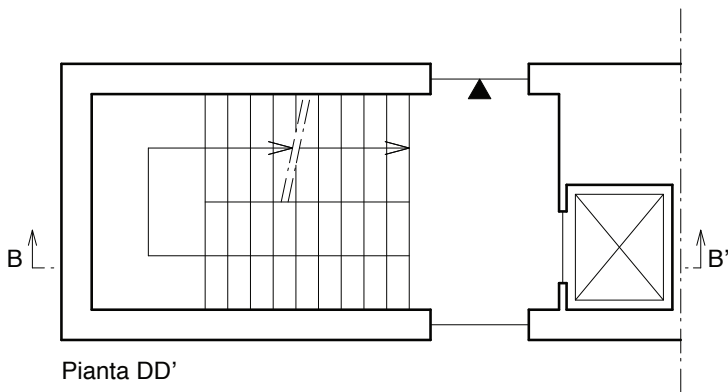
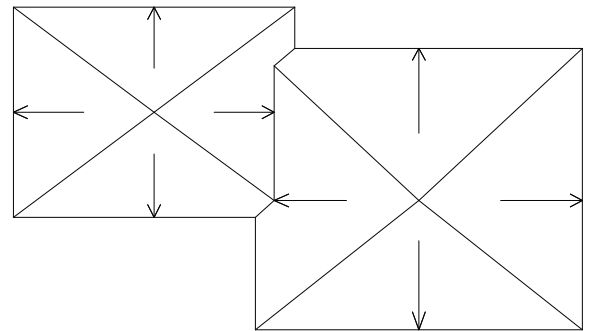
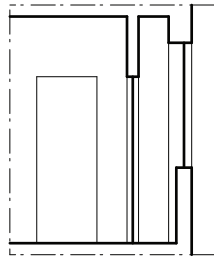
Nelle sezioni è importante disegnare l'attacco al suolo e la linea di terra che va interrotta con un segno tratto-punto. Lo stesso segno tratto-punto è spesso presente nelle sezioni quando si vuole ritrarre ad esempio solo il piano tipo di un edificio.

Il simbolo raffigurante la quota dei livelli viene considerato come un elemento tridimensionale conico e quindi assume l'aspetto di un cerchio in pianta e di un triangolo in sezione.

Le superfici in pendenza delle coperture a falde riportano una freccia su ogni superficie che punta verso il punto più basso della falda, indicando cioè il verso di discesa delle acque piovane.



Per indicare la porta principale d'ingresso si posiziona un rettangolo nero al centro del tratto rappresentante la porta.

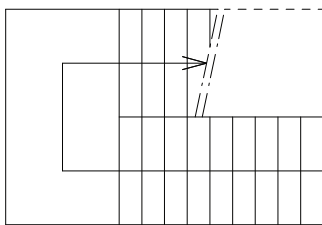


Pianta DD'

SCALE e RAMPE

Il disegno delle scale deve rispettare poche semplici regole convenzionali. Poichè, come detto, la pianta è la vista di un piano di sezione parallelo al pavimento, posto ad un'altezza convenzionale, una rampa di scale che congiunge due livelli è sezionata alla suddetta altezza convenzionale.

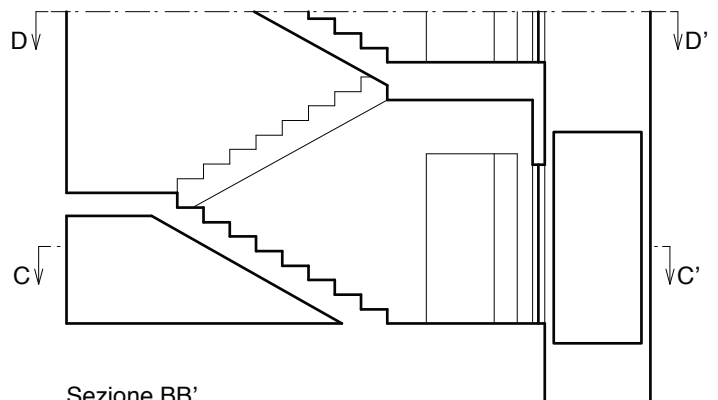
Per indicare la sezione della rampa e non dover affrontare inutili complicazioni, si pongono due linee simboliche a tratto-punto, in diagonale, a cavallo di due gradini. Se la rampa comincia al primo piano (CC') si vedrà il tratteggio della rampa superiore, se la rampa è a cavallo di due piani (DD') si vedrà la rampa che sale dal piano inferiore.



Pianta CC'

Un tratto simbolico con la freccia nel verso di salita si pone al centro della rampa; parte dal pianerottolo ed arriva al pianerottolo superiore oppure si ferma all'interruzione diagonale a tratto-punto (in questo caso si vedrà la parte finale della freccia della rampa inferiore).

La stessa convenzione è utilizzata per le rampe in pendenza prive di scalini e per le rampe carrabili.



Sezione BB'